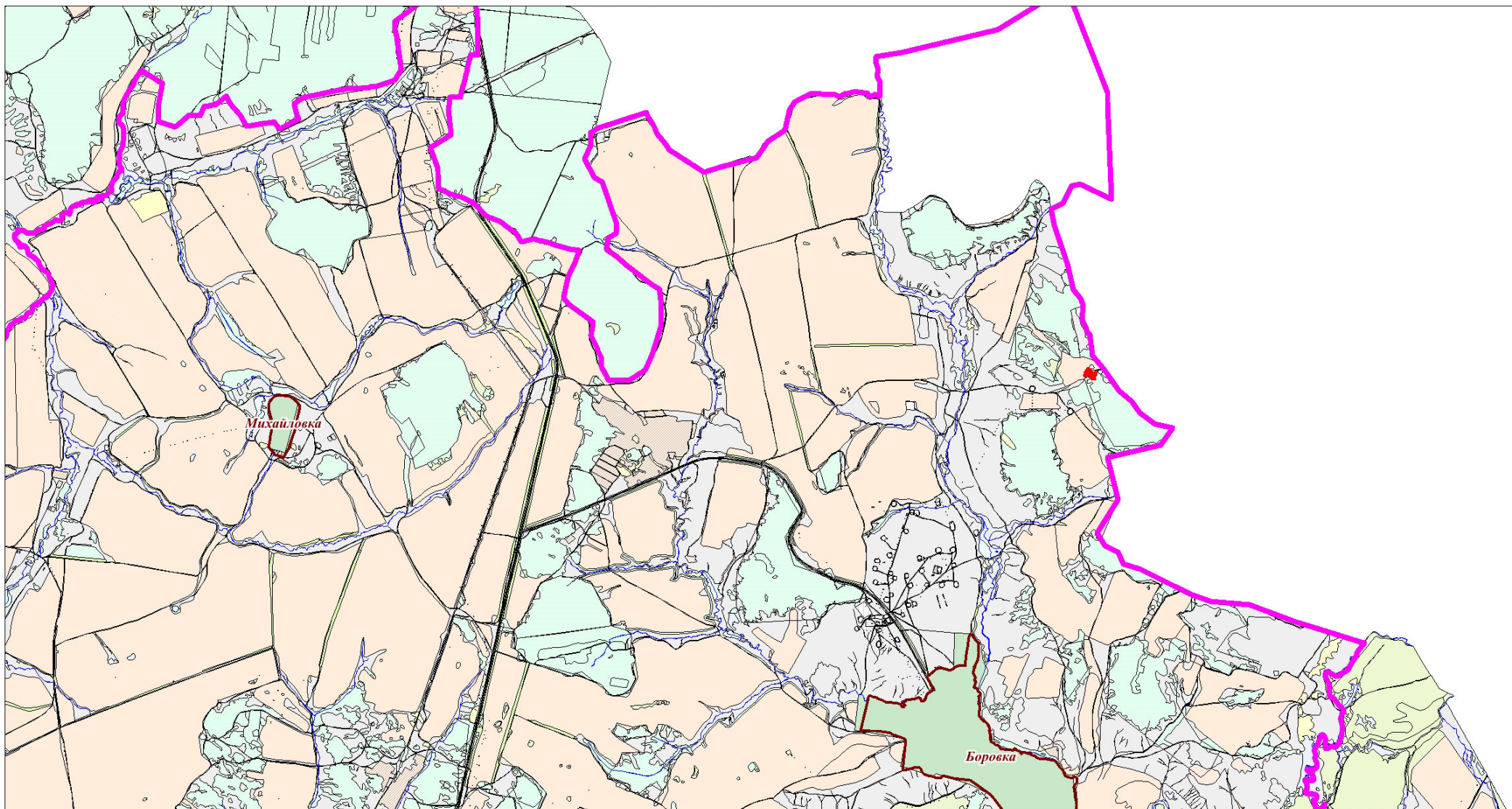





**МАТЕРИАЛЫ ПО ОБОСНОВАНИЮ ПРОЕКТА ПЛАНИРОВКИ ТЕРРИТОРИИ
4901П "Электроснабжение скважины №587 Боровского месторождения",
в границах сельского поселения Сергиевск на территории муниципального района Сергиевский Самарской области**



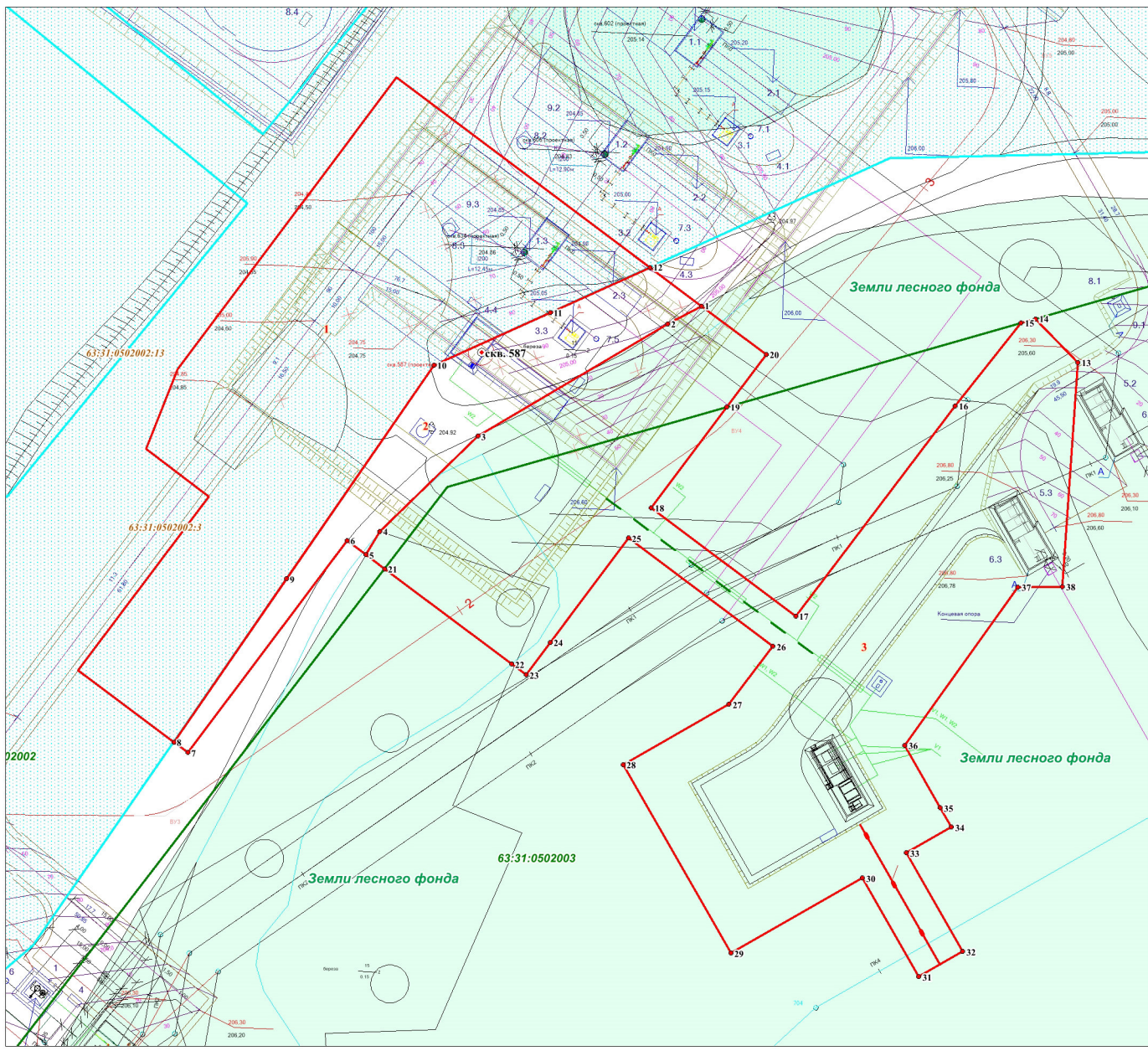
Условные обозначения:

-  - Граница зоны планируемого размещения линейного объекта
-  - Граница сельского поселения
-  - Границы населенных пунктов

ООО "СамараниПинефть"					Проект планировки территории для строительства объекта АО "Самаранефтегаз": 4901П "Электроснабжение скважины №587 Боровского месторождения", в границах сельского поселения Сергиевск на территории муниципального района Сергиевский Самарской области		
Изм.	Лист	№ док.	Подпись	Дата	Стадия	Лист	Листов
Исполнитель					ПП	1	1
Директор							
					Раздел 3. Материалы по обоснованию проекта планировки территории. Графическая часть		
					Схема расположения элемента планировочной структуры М 1:50000		
					ООО "СамараниПинефть" г. Самара		



**Чертеж межевания территории для строительства объекта АО "Самаранефтегаз"
4901П "Электроснабжение скважины №587 Боровского месторождения",
в границах сельского поселения Сергиевск на территории муниципального района Сергиевский Самарской области**



Каталог координат характерных точек земельного участка, образуемого из земель неразграниченной гос. собственности :ЗУ1 площадью 855 кв.м.

Номер	Хточка	Уточка	Угол	Длина	Направление
1	5 984 072,51	252 666,52	242°13'19"	6,01	1-2
2	5 984 069,71	252 661,19	239°21'44"	34,87	2-3
3	5 984 051,94	252 631,20	225°49'21"	21,57	3-4
4	5 984 036,90	252 615,72	210°45'13"	4,27	4-5
5	5 984 033,23	252 613,54	306°49'31"	3,76	5-6
6	5 984 035,49	252 610,53	216°52'51"	41,87	6-7
7	5 984 002,00	252 585,41	306°48'34"	2,77	7-8
8	5 984 003,66	252 583,19	34°39'52"	31,32	8-9
9	5 984 029,42	252 601,00	34°40'15"	40,98	9-10
10	5 984 063,12	252 624,31	65°33'31"	20,13	10-11
11	5 984 071,45	252 642,64	65°33'40"	17,29	11-12
12	5 984 078,60	252 658,38	126°50'28"	10,17	12-1

Каталог координат характерных точек земельного участка, образуемого из земель неразграниченной гос. собственности :ЗУ2 площадью 4742 кв.м.

Номер	Хточка	Уточка	Угол	Длина	Направление
13	5 984 063,61	252 725,95	315°49'10"	9,56	1-2
14	5 984 070,47	252 719,28	253°57'25"	2,35	2-3
15	5 984 069,82	252 717,03	218°29'30"	16,71	3-4
16	5 984 056,74	252 706,62	217°11'53"	41,68	4-5
17	5 984 023,54	252 681,43	306°52'59"	28,52	5-6
18	5 984 040,66	252 658,62	36°54'13"	19,86	6-7
19	5 984 056,54	252 670,55	36°50'59"	10,36	7-8
20	5 984 064,83	252 676,76	306°51'11"	12,80	8-9
1	5 984 072,51	252 666,52	242°13'19"	6,01	9-10
2	5 984 069,71	252 661,19	239°21'44"	34,87	10-11
3	5 984 051,94	252 631,20	225°49'21"	21,57	11-12
4	5 984 036,90	252 615,72	210°45'13"	4,27	12-13
5	5 984 033,23	252 613,54	126°53'33"	3,70	13-14
21	5 984 031,02	252 616,50	126°53'24"	25,10	14-15
22	5 984 015,95	252 636,57	126°52'12"	2,81	15-16
23	5 984 014,26	252 638,82	36°53'22"	6,40	16-17
24	5 984 019,38	252 642,66	36°52'48"	20,59	17-18
25	5 984 035,86	252 655,02	126°52'12"	28,47	18-19
26	5 984 018,77	252 677,80	217°9'55"	11,47	19-20
27	5 984 009,63	252 670,87	240°16'26"	19,24	20-21
28	5 984 000,09	252 654,16	150°16'24"	34,30	21-22
29	5 983 970,30	252 671,17	60°15'3"	23,95	22-23
30	5 983 982,19	252 691,96	150°13'50"	17,93	23-24
31	5 983 966,62	252 700,86	60°12'58"	7,99	24-25
32	5 983 970,59	252 707,80	330°15'3"	17,93	25-26
33	5 983 986,16	252 698,91	60°15'7"	8,20	26-27
34	5 983 990,23	252 706,03	330°13'7"	3,55	27-28
35	5 983 993,31	252 704,26	330°12'50"	11,33	28-29
36	5 984 003,14	252 698,64	35°32'7"	30,72	29-30
37	5 984 028,14	252 716,49	89°40'26"	7,05	30-31
38	5 984 028,18	252 723,54	3°53'20"	35,52	31-1

- Условные обозначения:**
- Граница зоны планируемого размещения линейного объекта
 - Устанавливаемые красные линии
 - Граница кадастрового квартала и его номер
 - Граница земельного участка и его номер
 - - проектируемая трасса кабеля связи
 - - проектируемая ВЛ 6 кВ
 - - Поворотная точка границы зон планируемого размещения линейных объектов
 - ⊕ - ЛЭП высокого напряжения
 - - подземная линия связи
 - - трубопроводы наземные

Примечание:
 * Границы красных линий совпадают с границами зоны планируемого размещения линейного объекта
 * Объекты социально-культурного и коммунально-бытового значения и прочие объекты капитального строительства отсутствуют
 * Объекты федерального, регионального, местного значения отсутствуют

№ п/п	Кадастровый номер ЗУ	Обозначение ЗУ и ЗУ	Правообладатель	Адрес местоположение	Категория земель	Разрешенное использование	Площадь
1	63:31:0502002:3	63:31:0502002:3/чу1	Администрация муниципального района Сергиевский (земли в границах колхоза "Красный Восток")	Самарская область, Сергиевский район, в границах колхоза "Красный Восток"	Земли с/х назначения	Для ведения сельскохозяйственной деятельности (земельные участки фонда перераспределения)	3191
2	63:31:0502002:ЗУ1	:ЗУ1	Администрация муниципального района Сергиевский (земли неразграниченной гос. собственности)	Самарская область, Сергиевский район	Земли с/х назначения	Трубопроводный транспорт	855
3	63:31:0502003:ЗУ2	:ЗУ2	Министерство лесного хозяйства	Самарская область, Сергиевский район	Земли лесного фонда	Трубопроводный транспорт	4742
Итого по объекту:							8788 кв.м.

ООО "СамарНИПнефть"				Проект межевания территории для строительства объекта АО "Самаранефтегаз": 4901П "Электроснабжение скважины №587 Боровского месторождения", в границах сельского поселения Сергиевск на территории муниципального района Сергиевский Самарской области				
Изм.	Лист	№ док.	Подпись	Дата	Проект межевания территории. Графическая часть			Стадия
Исполнитель	Директор			Лист				
								1
								1
Чертеж межевания территории М 1:500					ООО "СамарНИПнефть" г. Самара			